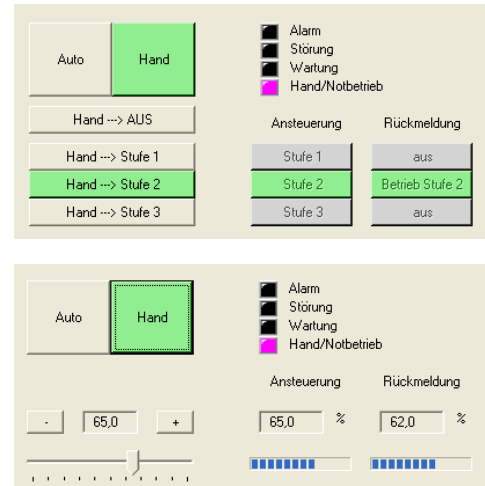
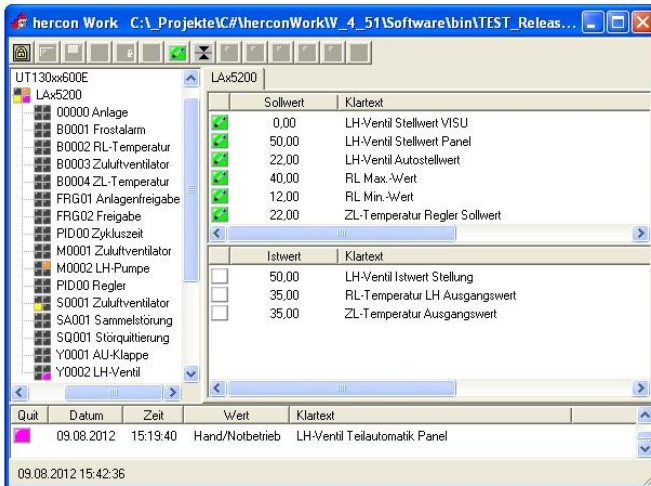


## Produktbeschreibung

hercon® Work ist eine Vor-Ort Anlagenbedienung. Die Konfiguration erfolgt weitestgehend automatisch anhand des Datenpunktschlüssels. Dadurch ist kein besonderer Konfigurationsaufwand erforderlich und die Darstellung der Daten ist für alle Anlagen prinzipiell gleich. Aus Sicht der SPS erfolgt der Zugriff auf die Daten vollkommen transparent, d.h. in der SPS sind diesbezüglich keine Anpassungen notwendig. Der gleichzeitige Zugriff auf mehrere SPS-Steuerungen ist möglich.



### Funktionsumfang

- Automatische Übernahme der Datenpunkte aus der SPS-Projektdatei
- Darstellung aller Datenpunkte in einer Baumstruktur (Anlagenort, Anlagenart und BMK)
- Überwachung und Anzeige von Meldungen (Alarm, Störung, Wartung, Handbetrieb)
- Anzeige von aktuellen Werten, Ändern von Sollwerten (nach Login)
- Komfortabler Handbetrieb von Feldgeräten über Datenmasken
- Trend-Aufzeichnung und Anzeige beliebiger Datenpunkte
- Historie von Meldungen und Änderungen
- Gruppierung von Datenpunkten in einer frei definierbaren Baumstruktur (Favoriten)
- PID-Regler-Parametrierung anhand der Sprungantwort
- Weitgehende optionale Konfigurationsmöglichkeit für alle Datenpunkte
- Gleichzeitiger Online-Zugriff auf mehrere Anlagen

### SPS-Schnittstellen

Die Kommunikation mit der SPS erfolgt über eine Ethernet-TCP-IP-Verbindung. Es können SPS-Steuerungen der Fabrikate Beckhoff, WAGO und Siemens visualisiert werden.



### Systemvoraussetzungen

hercon® Work läuft sowohl auf Windows-CE-Panels als auch auf Windows (ab Windows 7, 32- und 64-Bit). Voraussetzung ist das Dot.Net (Compact) Framework Version 4.0. Die Bildschirmauflösung muss mindestens 640x480 Pixel sein.